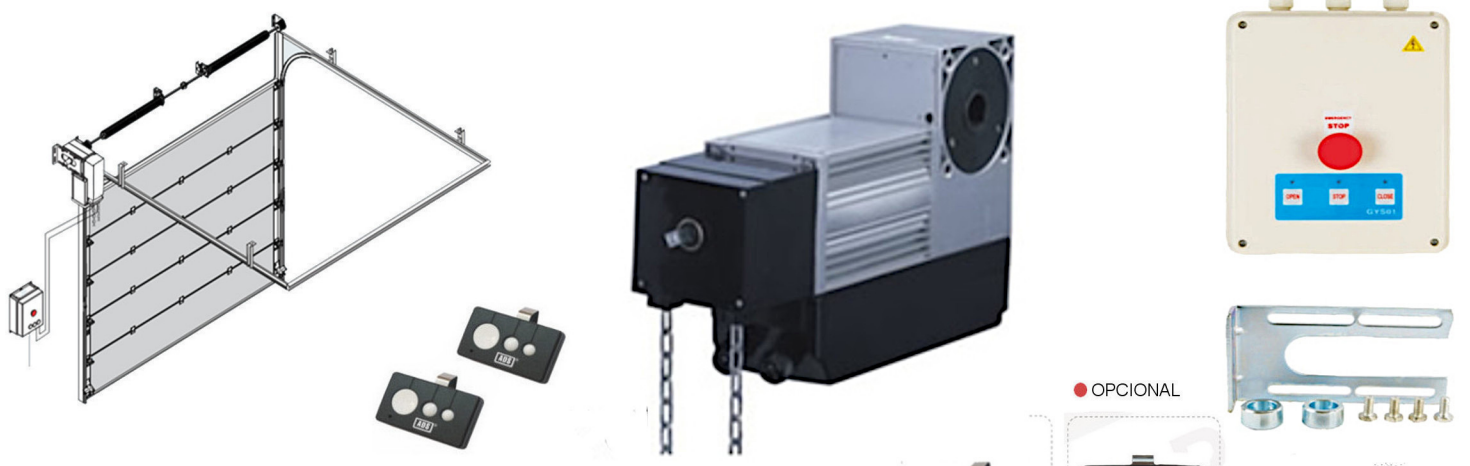


CARACTERISTICAS Y FUNCIONES

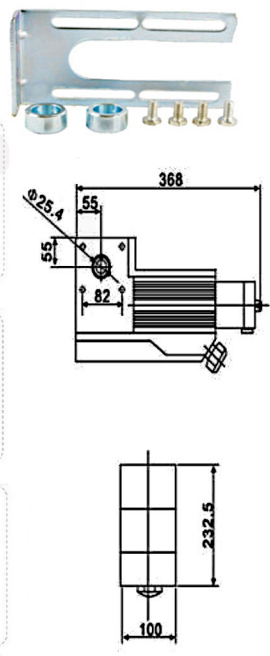
- Doble Protección, de Sobrecalentamiento (Motor) y Sobrecarga (Central Electrónica).
- Sistema de Liberación Manual por medio de Cadena en Caso de Falla de Alimentación Eléctrica en Apertura y Cierre.
- Sistema de Liberación por Palanca de la Transmisión entre el Motor y Reductor en Caso de que Falle la Liberación Manual o Realizar un Cierre en Menor Tiempo.
- Transmisión de Corona y Sinfín Lubricado con Grasa.
- Límite de Paro Mecánico con Ajuste de Precisión por Medio de Levas.
- Disponible en el Operador 2 Micros con Levas para activar algún dispositivo Exterior (Lámpara de Señalamiento, Semáforo, Alarma Audible, Estrobo, etc.).
- Instalación Lateral (Izquierdo o Derecho) Para Flecha Solida de 1" de Diámetro con Cuña.
- Opción de Variación de Velocidad Utilizando Accesorios como: Sprocket, Flecha, Cuña, Collarín, Cadena, etc.
- Función de Cierre Automático (Recomendado el Uso de Fotoceldas).
- Entradas y Salidas para Conectar Accesorios en Central Electrónica como: (Fotocelda Infrarroja, Botón de Pared, Receptor Externo, Teclado Numérico Inalámbrico, Lámparas de Señalamiento, Detector Magnético, etc.).
- Incluye: Botón con Led de Apertura, Paro y Cierre Instalado en la Tapa de la Central Electrónica.
- Incluye: Botón de Paro de Emergencia con enclavamiento color rojo tipo Hongo, Instalado en la Tapa de la Central Electrónica



CARACTERISTICAS TECNICAS

» MODELO:	ID200AC-220V.
» APLICACIÓN:	ASCENDENTE, CORREDIZO Y ENROLLABLE
» ANCHO:	6.0 MTS.
» ALTO:	5.0 MTS.
» PESO:	200 KG.
» USO:	20 CICLOS X HORA.
» VELOCIDAD (CIERRE/APERTURA):	32.0 RPM.
» ALIMENTACIÓN ELÉCTRICA:	220VAC/2F/60HZ
» REDUCCIÓN DE VELOCIDAD:	SIN REDUCCIÓN.
» FRECUENCIA DEL TRANSMISOR:	433.92 MHZ.
» DISTANCIA DEL TRANSMISOR AL OPERADOR	30.0 MTS.
» CAPACIDAD DE TRANSMISORES	25 TRANSMISORES.

● OPCIONAL



CÓDIGO	SKU	MODELO	DESCRIPCION
AD-00508-00	K650/220V	ID200AC	OPER.P/FLECHA 1"Ø 2TX.MOD.ID200/200V



(229) 461-7028

portonesautomaticos@adsver.com.mx
portonesautomaticos@prodigy.net.mx



V02.24